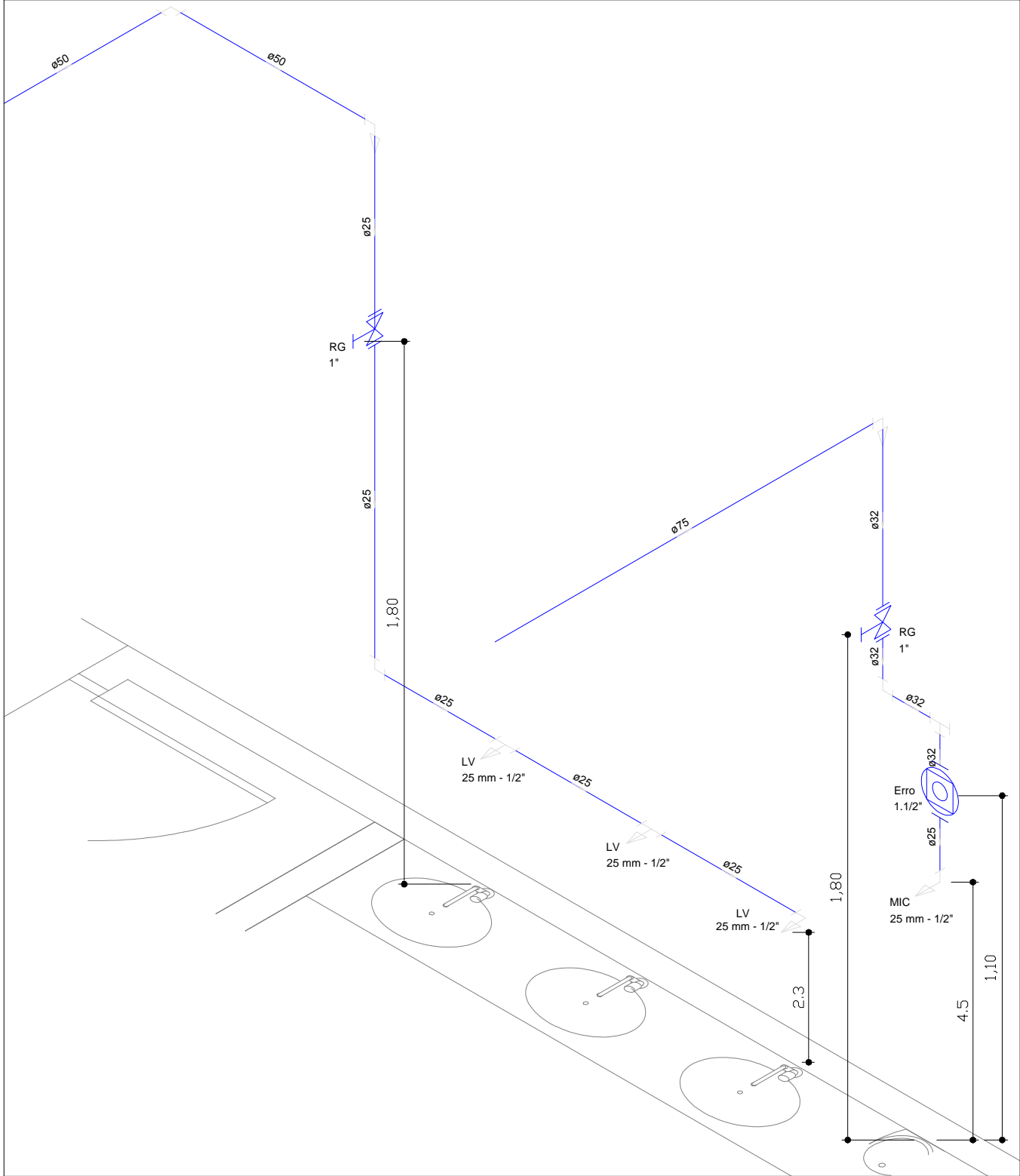
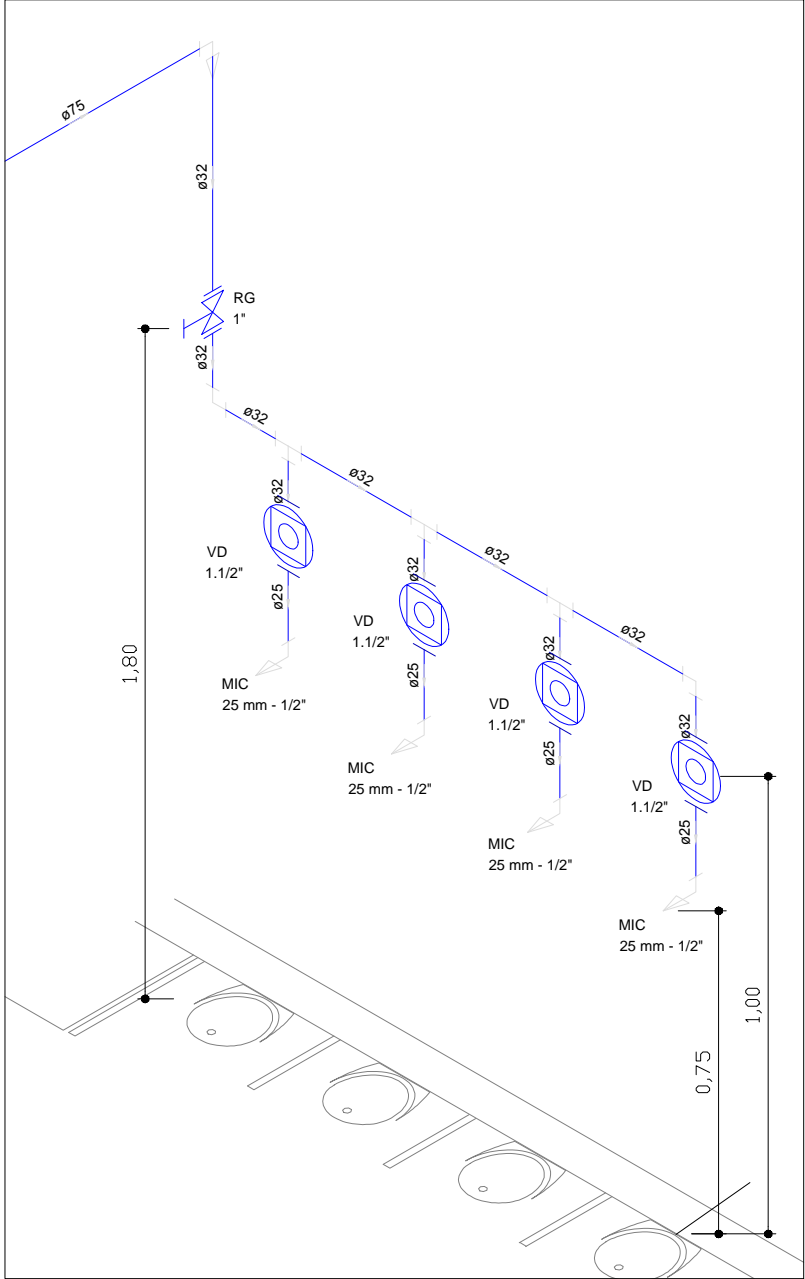


Detalhe H4  
escala 1:25



Detalhe H5  
escala 1:25



Detalhe H6  
escala 1:25



PREFEITURA MUNICIPAL DE  
**VÁRZEA GRANDE**  
*amar • cuidar • acreditar*

**PREFEITURA MUNICIPAL DE VÁRZEA GRANDE**

Av. Castelo Branco, Espaço Municipal, 2500 - Centro Sul, Várzea Grande/MT

CEP 78125-700 - Fone/Fax: 65 3688 8000

AUTOR DO PROJETO

THIAGO ANTONIO LAVRATI  
ENGENHEIRO CIVIL  
CREA-MT 031348

OBRA:

**REFORMA EMEB JULIO DOMINGOS  
DE CAMPOS**

PROJETO:

**HIDRAULICO, EMEB JULIO DOMINGOS DE CAMPOS**

LOCALIZAÇÃO:

**RUA LUÍS PEDDRO DE LIMA N° S/N, CAPÃO GRANDE**

ASSUNTO:

**DETALHE ISOMETRICO**

DATA

**10/01/2018**

UNIDADE:

**METRO**

ESCALA:

**INDICADA**

FOLHA:

**03/06**